

取扱説明書

ドライブレコーダーフルディスプレイミラータイプ DID-01 GPS再生プレーヤー

この度は、弊社製品をお買い上げ頂きましてありがとうございます。
本製品を安全にお使いいただくために、ご使用前にこの取扱説明書をよくお読みください。また、お読みになった後は、大切に保管してください。

対応OSについて

●Windows用
Windows10 推奨

●Macintosh用
Mac OS X Lion 以降推奨

製品に関するお問い合わせ

カスタマーサポート



0570-030-220

メールでのお問い合わせ

info@mitsukin.info

※ご返信にお時間が掛かる場合がございます
あらかじめご了承ください。

電話受付時間：月～金曜日 9時～12時/13時～17時

(祝日・年末年始・夏季休業期間・会社都合による休日を除く)

※お問い合わせの際は、お手元に商品のレシート、もしくは納品明細書等のご購入時情報の分かるものをご準備頂きますようお願い致します。

※製品改良のため、仕様・外観は予告なしに変更することがありますのでご了承ください。

※GPS再生プレーヤーのバージョンによっては、記載の表示と差異があることがあります。
あらかじめご了承ください。

1 GPSアンテナ使用時の機能と注意点

本機はGPS機能を搭載しています。車の走行速度、走行方向などを録画データと共に記録可能です。専用の再生プレーヤーで録画を再生することで経路や位置情報を確認することができます。

注意点

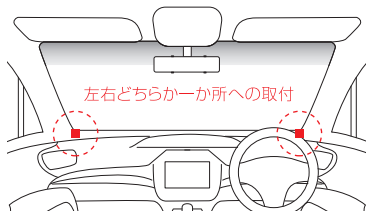
- 本製品付属のGPSアンテナ以外のご使用はお控えください。故障や破損の原因となることがあります。
- GPSの使用により、他の車載機器と干渉してしまう場合があります。これにより、本製品のGPS機能の正確性に関して不具合が起こる可能性や、カーナビ・ETC・テレビ等に干渉することで、それぞれの機器が不具合を起こす可能性もあります。
取付に際しては、それぞれの機器が干渉しないよう、十分注意して設置をお願い致します。
- 速度超過警報機能(設定速度オーバーでの警報機能)は「走行時」のみ有効です。
- GPSアンテナの受信状態、所在の地域・環境によって警報が作動しない場合があります。

2 GPSアンテナ取付

GPSアンテナの取付位置(例)



※左右端のダッシュボード上のどちらか一か所への取付を推奨します。固定はGPS裏の粘着テープを使い行えます。(必ず電波干渉等の不具合を確認してから固定してください。)



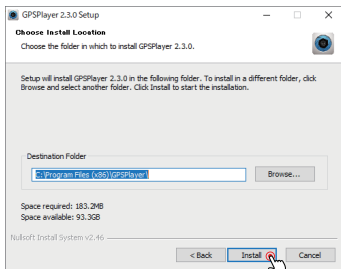
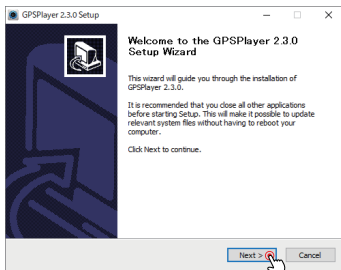
電波干渉が疑われる不具合(カーナビの走行位置捕捉精度が下がったり、地デジにノイズが入ったり)が起こった場合はGPSアンテナ設置場所を変えるなどお試しく下さい。

電波干渉が頻繁に起こるようであれば、取付に関して業者のご利用をご検討ください。

3 専用GPS再生プレイヤーのダウンロードとインストール

下記アドレスから再生プレイヤーをダウンロードし、パソコンにインストールしてください。

<http://mitsukin.info/manual/did-01/>



Windows10でのインストール方法

ダウンロードしたsetup (MS) .exeをダブルクリックすると左のような画面が開きます。

セットアップを開始する前に他のすべてのアプリケーションを閉じることをお勧めします。これにより、コンピューターを再起動せずに関連するシステムファイルを更新できます。

次に表示されるのはインストール先の選択画面です。

インストール先を最初に出てくるフォルダ以外にしたい場合は参照 (Browse) をクリックしてください。

インストールボタンをクリックすることでインストールできます。

Windows の設定



Windows10でのアンインストール方法

再生プレイヤーをアンインストールする際は【スタートメニュー】→【設定】→【アプリ】からGPSPlayerを選択し、アンインストールをクリックすることでアンインストールできます。

その他のOSについてはお手数ですが、ソフトウェアのアンインストール手順をお調べください。



※再生画面は、イメージです。

① ファイル/設定/バージョン

ファイル→開く(選択したファイルを開く)
 →再生ファイルを保存(再生中ファイルの保存)
 →終了(アプリケーションの終了)

設定 →言語(表示言語の選択)
 →スピードユニット(KM/h:キロメートル毎時かMP/h:マイル毎時の選択)
 →地図(地図の選択)
 →preGps(プレイリスト上の経路を全て表示するか、再生分のみか選択)
 →Auto Next (プレイリスト上の次のファイルを自動再生)

バージョン→バージョン情報、アップデート確認、ヘルプ

② モニタ

③ 自動再生/表示サイズ/音量調節

④ 動画操作ボタン (◀◀ 前・後のプレイリスト/◀▶▶ 10秒戻る・進む/▶▶ 再生・一時停止)

⑤ 速度表示

⑥ GPS位置情報

⑦ 最大/最小速度と行程距離

⑧ Gセンサー反応グラフ

⑨ 大画面表示/バックカメラ映像の切り替えボタン

⑩ 走行MAP

⑪ プレイリスト (読み込んだファイルが順番に表示されます。)

5 専用GPS再生プレイヤーの操作方法

プレイヤーの起動



デスクトップ上のプレイヤーアイコンをダブルクリックして起動します。

ファイルを読み込む

- 1 記録されたmicroSDカードをパソコンに挿入、あるいはSDカードリーダーを使用してパソコンに接続します。
(SDカード変換アダプターなどで機器に対応させてください。)
- 2 プレーヤーの【ファイル】→【開く】から対象のファイルを選択すると、フォルダ内の再生可能データがプレイリストに表示されます。
- 3 プレイリストから再生したいデータを選択し再生ボタンをクリックすることで、再生されます。

プレイヤーの終了



【ファイル】→【終了】からプレイヤーを終了することができます。



または、右上の×をクリックすることで終了できます。

再生中の動画を保存する

【ファイル】→【再生ファイルを保存】をクリックすることで、現在再生中のデータを任意の場所に保存することができます。